

Toekomstvisie Stein 2040

Van dromen naar daden

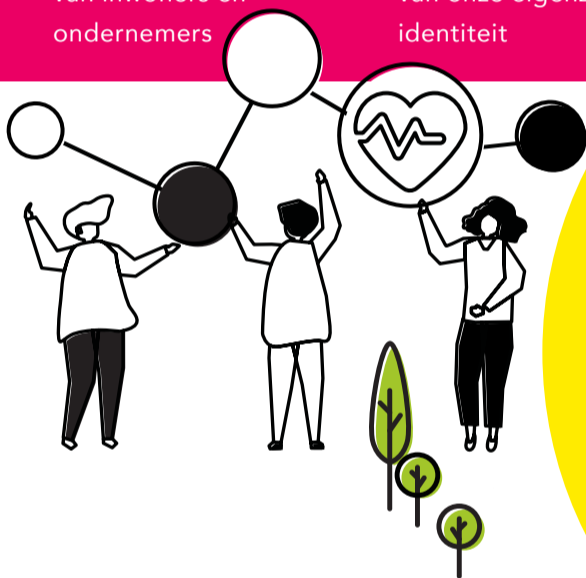
De strategische toekomstvisie 2040 helpt ons om te bepalen wat voor gemeente we willen zijn voor onze inwoners, ondernemers en de natuur.

In 2040 is de gemeente Stein,

Een sociale en veerkrachtige gemeente met vitale wijken en kernen.

We zetten in op verbinding, gezondheid en preventie, zodat iedereen kan meedoen en de kwaliteit van leven wordt versterkt. Om dit te realiseren werken wij aan:

- Een inclusieve samenleving waar iedereen kan meedoen
- Samenleven door ontmoeting en verbinding
- Vitale wijken en kernen met eigenaarschap van inwoners en ondernemers
- Het versterken van onze sociale basis
- Gezondheid, armoede en veiligheid
- Betrokkenheid bij onze inwoners en ondernemers
- Trots en bewustzijn van onze eigenzinnige identiteit



Een veilige, gezonde en groene gemeente met unieke woon- en omgevingskwaliteiten.

Samen werken we aan het behoud van onze unieke kwaliteiten, zoals de bereikbaarheid, ligging aan het water, ons landschap, onze natuur en het cultureel erfgoed.

- Nieuwe en passende woningen
- Een Veilige leefomgeving
- Bescherming van het milieu en volksgezondheid
- Een gezond waterecosysteem
- Een aantrekkelijke openbare ruimte
- Versterking van ons unieke landschap
- Bescherming van onze natuur en landschap



Missie

De Gemeente Stein is een eigenzinnige, groene woongemeente in de Zuid-Limburgse Maasvallei waar mensen mee kunnen doen, naar elkaar omkijken en voor elkaar zorgen.

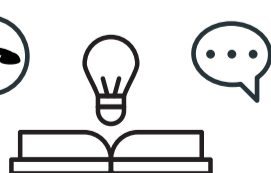
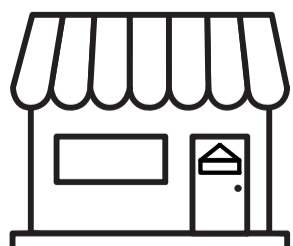
Het is in de Gemeente Stein mogelijk om dorps te wonen in een verstedelijkt gebied met kwalitatief hoogwaardige voorzieningen en ruimte voor ondernemerschap en particulier initiatief.



Een bedrijvige gemeente die bereikbaar is en ruimte biedt aan circulaire en duurzame economie.

In het economische hart van Zuid-Limburg versterken we het MKB en bieden we zowel ondernemers als inwoners de kans om zich optimaal te ontwikkelen. Om dit te realiseren werken wij aan:

- Het versterken van de lokale economie in de (EU)regio
- Het verbeteren van onze bedrijventerreinen
- De transitie naar een circulaire economie
- Voldoende arbeidsplekken
- Het aantrekken van talent en het verkleinen van de afstand tot de arbeidsmarkt
- Een grensoverschrijdende kenniseconomie
- Een goede (digitale) bereikbaarheid



Een zelfstandige gemeente die sterk is in samenwerking in de (EU)regio.

We werken samen met buurgemeenten in de regio Zuid-Limburg en België om maatschappelijke uitdagingen aan te pakken, met een focus op de Westelijke Mijnstreek. Om dit te realiseren werken wij aan:

- Het blijven van bestuurlijk zelfstandige gemeente
- Een sterke Westelijke Mijnstreek
- Actieve samenwerking binnen Zuid-Limburg
- Grensoverschrijdende samenwerking
- Een goed georganiseerde gemeente die kansen ziet.



Gemeente *Stein*